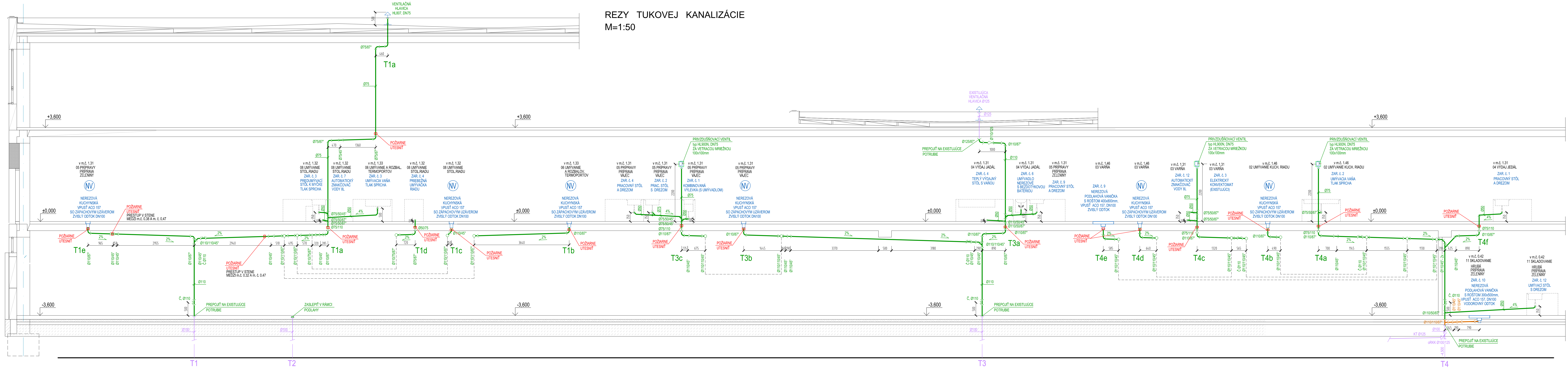







REZY TUKOVEJ KANALIZÁCIE
M=1:50



LEGENDA ZTI - POTRUBIA:

-  - EXISTUJÚCA TUKOVÁ KANALIZÁCIA - ZVISLÉ ODPADY
 - EXISTUJÚCA TUKOVÁ KANALIZÁCIA - LEŽATÉ ZVODY
 - NAVRHOVANÁ TUKOVÁ KANALIZÁCIA - ZVISLÉ ODPADY, ZAVESENÉ A PRÍPOJOVACIE POTRUBÍ
 - NAVRHOVANÁ TUKOVÁ KANALIZÁCIA - LEŽATÉ ZVODY POD PODLAHOU 1.PP
- T1** - OZNAČENIE EXISTUJÚCEHO ZVISLÉHO ODPADU TUKOVEJ KANALIZÁCIE
T4a - OZNAČENIE NAVRHOVANÉHO ZVISLÉHO ODPADU TUKOVEJ KANALIZÁCIE

NÁZOV STAVBY		Topoľčianky, Centrálny logistický sklad (CLS), Kasárne, rekonštrukcia objektu		<div><div>STAPRING</div><div>CENTROŇSKÁ 9, 81108 BRATISLAVA PREVÁDZKA: PIAŇSTICKÁ 2, 949 24 NITRA</div></div>	
MIESTO STAVBY		Topoľčianky, par.č. 3045/17, 18, 19, 20, 23			
STAVEBNÉ OBJEKTY		SO O1 Objekt ubytovne 001			
OBJEDNÁVATEĽ		Ministerstvo vnútra SR Pribinova č.2, 812 72 Bratislava			
ZHOTOVITEĽ		Stapring a.s., Snorčíkova 9, 811 08 Bratislava, prevádzka Piaristická 2, 949 24 Nitra			
STUPEŇ PROJEKTU		Realizačný projekt		DÁTUM :	07 2005
HIP		ING. ALICA REŽŇA		ZÁKAZKOVÉ Č. :	25 001
ZOD.PR.OJEKTAŇT		ING. LUCIA KAPUSTOVÁ		MIERKA :	1:50
PROJEKTAŇT		ING. LUCIA KAPUSTOVÁ		FORMÁT :	12 x A4
NÁZOV VÝKRESU		REZY TUKOVEJ KANALIZÁCIE		VÝKRES Č. :	ZT09
ČASŤ/PROFESIA		E1.2		ZDRAVOTECHNIKA	